



CorelDraw

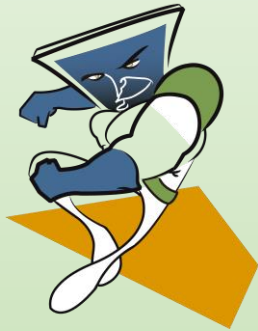
Duración

Escolarizado: **6 semanas**

Personalizado: **20 hrs.**

CorelDraw

Permite crear gráficos y proyectos de diseño compatible con diferentes aplicaciones. Ayuda a transformar las ideas creativas en resultados profesionales: desde distinguidos logotipos y carteles hasta impresionantes materiales de marketing y llamativos gráficos Web.



Teléfonos:

5601-3470 y 5604-8893

Informes:

informes@seotec.mx

Sitio Web:

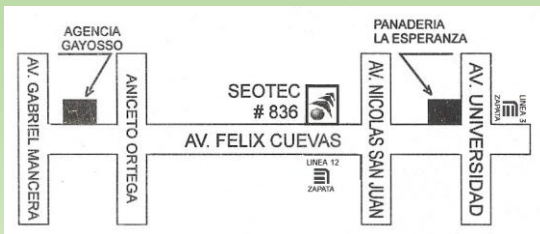
www.seotec.mx

Ubicado en:

Av. Félix Cuevas 836, Col. Del Valle

C.P. 03100, Del. Benito Juárez

México D.F.



Temario CorelDraw

1er Semana

1. INICIO DE SESION, ENTORNO Y MANEJO
2. MANIPULACION DE ARCHIVOS
3. PREPARAR PAGINA
4. HERRAMIENTAS DE DIBUJO I
5. SELECCIÓN, VISUALIZACIÓN Y CONTROL DE OBJETOS
6. HERRAMIENTAS DE DIBUJO II
7. FORMACIÓN DE OBJETOS

2da Semana

8. HERRAMIENTA FORMA
9. CONTORNOS, FLECHAS Y RELLENOS
 - 9.1. Contornos
 - 9.2. Flechas
 - 9.3. Copiado del tipo de control de otros objetos
 - 9.4. Rellenos
 - 9.4.1. Uniformes
 - 9.4.2. Degradados
 - 9.4.3. Patrones
 - 9.4.4. Texturas
10. Ayudas al dibujo
 - 10.1. Introducción
 - 10.2. Los documentos múltiples
 - 10.3. Las reglas graduadas
 - 10.4. Las líneas de guía
 - 10.5. La cuadrícula
 - 10.6. Las unidades de medida

3ra Semana

11. TRANSFORMACIÓN DE OBJETOS
12. LA TRANSFORMACIÓN LIBRE
13. ORGANIZACIÓN DE OBJETOS

4ta Semana

14. TEXTO
 - 14.1. Tipos de Texto
 - 14.2. Texto artístico
 - 14.3. Color y contorno del texto
 - 14.4. Adaptar texto a cualquier trayecto
 - 14.5. Texto en párrafos
 - 14.6. Capitulares
 - 14.7. Herramientas de Escritura
 - 14.8. Buscar Y Sustituir
 - 14.9. Otras Herramientas

5ra Semana

15. HERRAMIENTAS III
 - 15.1. Medios artísticos
 - 15.2. Cuchillo
 - 15.3. Borrados
 - 15.4. Acotaciones
 - 15.5. Formas prediseñadas
16. EFECTOS ESPECIALES I
 - 16.1. Trabajando con la perspectiva
 - 16.2. Las envolturas
 - 16.3. Las mezclas
 - 16.4. La extrusión
17. Las siluetas

6ta Semana

18. EFECTOS ESPECIALES II
 - 18.1. Las lentes
 - 18.2. Los powerclips
 - 18.3. Las transparencias
 - 18.4. Ajustes de color
 - 18.5. La distorsión interactiva
 - 18.6. La sombra interactiva
19. Estilos, plantillas y guiones
 - 19.1. Estilos y plantillas
 - 19.2. El asistente de plantillas
 - 19.3. Los estilos de color
20. Imprimir
 - 20.1. Introducción
 - 20.2. Cómo imprimir un dibujo
 - 20.3. Opciones de la ventana imprimir